

**ГРАФИЧЕСКОЕ ОПИСАНИЕ**

границ публичного сервитута

**Зона публичного сервитута объекта: «Распределительный газопровод х. Марьевка****Октябрьского района Ростовской области»**

(наименование объекта, местоположение границ которого описано)

**Сведения об объекте**

№ п/п	Характеристики объекта	Описание характеристик
1	2	3
1	Местоположение объекта	Ростовская обл., Октябрьский р-н, с.п. Краснокутское, с.п. Коммунарское, х. Марьевка
2	Площадь объекта ± величина погрешности определения площади( <b>P ± ΔP</b> )	70398±93кв.м
3	Иные характеристики объекта	Публичный сервитут. Устанавливается в соответствии с пунктом 1 статьи 39.37 Земельного кодекса Российской Федерации в целях строительства линейного объекта системы газоснабжения «Распределительный газопровод х. Марьевка Октябрьского района Ростовской области». Срок публичного сервитута – 10 лет. Обладателем публичного сервитута является Публичное акционерное общество «Газпром газораспределение Ростов-на-Дону», ИНН: 6163000368, ОГРН: 1026103159785. Почтовый адрес: 344022, Ростовская область, г. Ростов-на-Дону, пр. Кировский, 40А. Адрес электронной почты: rostovoblgaz@rostovoblgaz.ru.

**ГРАФИЧЕСКОЕ ОПИСАНИЕ**

границ публичного сервитута

Зона публичного сервитута объекта: «Распределительный газопровод х. Марьевка

**Октябрьского района Ростовской области»**

(наименование объекта, местоположение границ которого описано)

**Сведения о местоположении границ объекта****1. Система координат МСК-61, зона 2****2. Сведения о характерных точках границ объекта**

Обозначения характерных точек границ	Координаты, м		Метод определения координат характерной точки	Средняя квадратическая погрешность положения характерной точки (M <sub>t</sub> ), м	Описание обозначения точки на местности (при наличии)
	X	Y			
1	2	3	4	5	6
1	469330,05	2232218,01	Картометрический метод	0,10	—
2	469329,46	2232221,78	Картометрический метод	0,10	—
3	469337,70	2232223,05	Картометрический метод	0,10	—
4	469348,00	2232220,89	Картометрический метод	0,10	—
5	469351,40	2232221,22	Картометрический метод	0,10	—
6	469352,27	2232215,60	Картометрический метод	0,10	—
7	469356,15	2232215,28	Картометрический метод	0,10	—
8	469365,90	2232216,10	Картометрический метод	0,10	—
9	469365,77	2232217,68	Картометрический метод	0,10	—
10	469365,37	2232222,54	Картометрический метод	0,10	—
11	469373,31	2232223,49	Картометрический метод	0,10	—
12	469373,74	2232218,35	Картометрический метод	0,10	—
13	469373,88	2232216,76	Картометрический метод	0,10	—
14	469400,98	2232219,03	Картометрический метод	0,10	—
15	469400,86	2232220,42	Картометрический метод	0,10	—
16	469400,39	2232226,15	Картометрический метод	0,10	—
17	469408,33	2232227,13	Картометрический метод	0,10	—
18	469408,84	2232221,08	Картометрический метод	0,10	—
19	469409,02	2232218,83	Картометрический метод	0,10	—

**ГРАФИЧЕСКОЕ ОПИСАНИЕ**

границ публичного сервитута

**Зона публичного сервитута объекта: «Распределительный газопровод х. Марьевка****Октябрьского района Ростовской области»**

(наименование объекта, местоположение границ которого описано)

**Сведения о местоположении границ объекта**

<b>1</b>	<b>2</b>	<b>3</b>	<b>4</b>	<b>5</b>	<b>6</b>
20	469412,65	2232218,89	Картометрический метод	0,10	—
21	469423,72	2232220,87	Картометрический метод	0,10	—
22	469422,96	2232225,16	Картометрический метод	0,10	—
23	469423,65	2232229,21	Картометрический метод	0,10	—
24	469431,96	2232230,37	Картометрический метод	0,10	—
25	469431,08	2232225,19	Картометрический метод	0,10	—
26	469431,60	2232222,26	Картометрический метод	0,10	—
27	469432,58	2232222,45	Картометрический метод	0,10	—
28	469433,29	2232218,51	Картометрический метод	0,10	—
29	469433,47	2232213,99	Картометрический метод	0,10	—
30	469437,99	2232214,23	Картометрический метод	0,10	—
31	469456,22	2232215,91	Картометрический метод	0,10	—
32	469464,16	2232216,60	Картометрический метод	0,10	—
33	469470,46	2232224,34	Картометрический метод	0,10	—
34	469480,30	2232223,46	Картометрический метод	0,10	—
35	469535,29	2232227,71	Картометрический метод	0,10	—
36	469545,80	2232224,84	Картометрический метод	0,10	—
37	469559,92	2232226,83	Картометрический метод	0,10	—
38	469571,97	2232230,48	Картометрический метод	0,10	—
39	469581,36	2232231,10	Картометрический метод	0,10	—
40	469588,89	2232232,00	Картометрический метод	0,10	—
41	469588,75	2232234,11	Картометрический метод	0,10	—
42	469583,35	2232233,76	Картометрический метод	0,10	—
43	469571,48	2232231,81	Картометрический метод	0,10	—

**ГРАФИЧЕСКОЕ ОПИСАНИЕ**

границ публичного сервитута

**Зона публичного сервитута объекта: «Распределительный газопровод х. Марьевка****Октябрьского района Ростовской области»**

(наименование объекта, местоположение границ которого описано)

**Сведения о местоположении границ объекта**

<b>1</b>	<b>2</b>	<b>3</b>	<b>4</b>	<b>5</b>	<b>6</b>
44	469550,55	2232230,61	Картометрический метод	0,10	—
45	469545,95	2232241,27	Картометрический метод	0,10	—
46	469545,04	2232265,17	Картометрический метод	0,10	—
47	469543,82	2232303,74	Картометрический метод	0,10	—
48	469544,20	2232313,37	Картометрический метод	0,10	—
49	469543,61	2232319,59	Картометрический метод	0,10	—
50	469543,43	2232319,97	Картометрический метод	0,10	—
51	469543,03	2232323,47	Картометрический метод	0,10	—
52	469542,77	2232328,44	Картометрический метод	0,10	—
53	469548,24	2232328,61	Картометрический метод	0,10	—
54	469548,39	2232304,98	Картометрический метод	0,10	—
55	469549,80	2232259,07	Картометрический метод	0,10	—
56	469550,95	2232242,63	Картометрический метод	0,10	—
57	469554,66	2232238,86	Картометрический метод	0,10	—
58	469570,60	2232239,77	Картометрический метод	0,10	—
59	469582,45	2232241,72	Картометрический метод	0,10	—
60	469588,22	2232242,09	Картометрический метод	0,10	—
61	469588,19	2232242,60	Картометрический метод	0,10	—
62	469591,73	2232242,81	Картометрический метод	0,10	—
63	469598,42	2232246,17	Картометрический метод	0,10	—
64	469613,58	2232248,79	Картометрический метод	0,10	—
65	469613,10	2232250,46	Картометрический метод	0,10	—
66	469610,15	2232279,82	Картометрический метод	0,10	—
67	469608,65	2232285,15	Картометрический метод	0,10	—

**ГРАФИЧЕСКОЕ ОПИСАНИЕ**

границ публичного сервитута

**Зона публичного сервитута объекта: «Распределительный газопровод х. Марьевка****Октябрьского района Ростовской области»**

(наименование объекта, местоположение границ которого описано)

**Сведения о местоположении границ объекта**

<b>1</b>	<b>2</b>	<b>3</b>	<b>4</b>	<b>5</b>	<b>6</b>
68	469605,32	2232287,47	Картометрический метод	0,10	—
69	469614,57	2232304,21	Картометрический метод	0,10	—
70	469619,06	2232318,15	Картометрический метод	0,10	—
71	469622,47	2232316,88	Картометрический метод	0,10	—
72	469617,42	2232303,33	Картометрический метод	0,10	—
73	469612,80	2232292,31	Картометрический метод	0,10	—
74	469616,79	2232291,22	Картометрический метод	0,10	—
75	469615,54	2232283,37	Картометрический метод	0,10	—
76	469616,41	2232276,56	Картометрический метод	0,10	—
77	469617,71	2232267,60	Картометрический метод	0,10	—
78	469620,31	2232251,08	Картометрический метод	0,10	—
79	469621,47	2232250,15	Картометрический метод	0,10	—
80	469623,40	2232250,49	Картометрический метод	0,10	—
81	469623,28	2232251,22	Картометрический метод	0,10	—
82	469631,20	2232252,35	Картометрический метод	0,10	—
83	469631,45	2232250,91	Картометрический метод	0,10	—
84	469641,11	2232250,87	Картометрический метод	0,10	—
85	469662,19	2232252,47	Картометрический метод	0,10	—
86	469683,95	2232254,14	Картометрический метод	0,10	—
87	469683,80	2232257,82	Картометрический метод	0,10	—
88	469691,58	2232258,32	Картометрический метод	0,10	—
89	469691,85	2232254,76	Картометрический метод	0,10	—
90	469693,64	2232257,95	Картометрический метод	0,10	—
91	469698,79	2232258,56	Картометрический метод	0,10	—

**ГРАФИЧЕСКОЕ ОПИСАНИЕ**

границ публичного сервитута

**Зона публичного сервитута объекта: «Распределительный газопровод х. Марьевка****Октябрьского района Ростовской области»**

(наименование объекта, местоположение границ которого описано)

**Сведения о местоположении границ объекта**

<b>1</b>	<b>2</b>	<b>3</b>	<b>4</b>	<b>5</b>	<b>6</b>
92	469701,58	2232263,63	Картометрический метод	0,10	—
93	469703,67	2232268,19	Картометрический метод	0,10	—
94	469709,62	2232286,84	Картометрический метод	0,10	—
95	469706,70	2232287,77	Картометрический метод	0,10	—
96	469708,52	2232295,57	Картометрический метод	0,10	—
97	469712,05	2232294,46	Картометрический метод	0,10	—
98	469713,82	2232300,01	Картометрический метод	0,10	—
99	469714,76	2232308,86	Картометрический метод	0,10	—
100	469711,59	2232308,26	Картометрический метод	0,10	—
101	469713,90	2232316,84	Картометрический метод	0,10	—
102	469716,11	2232317,25	Картометрический метод	0,10	—
103	469725,71	2232350,88	Картометрический метод	0,10	—
104	469723,83	2232351,33	Картометрический метод	0,10	—
105	469725,87	2232359,07	Картометрический метод	0,10	—
106	469728,53	2232358,43	Картометрический метод	0,10	—
107	469732,61	2232368,94	Картометрический метод	0,10	—
108	469734,24	2232374,80	Картометрический метод	0,10	—
109	469732,66	2232381,67	Картометрический метод	0,10	—
110	469735,21	2232390,53	Картометрический метод	0,10	—
111	469734,51	2232390,73	Картометрический метод	0,10	—
112	469737,94	2232404,41	Картометрический метод	0,10	—
113	469739,11	2232404,08	Картометрический метод	0,10	—
114	469739,82	2232406,56	Картометрический метод	0,10	—
115	469745,21	2232428,82	Картометрический метод	0,10	—

**ГРАФИЧЕСКОЕ ОПИСАНИЕ**

границ публичного сервитута

**Зона публичного сервитута объекта: «Распределительный газопровод х. Марьевка****Октябрьского района Ростовской области»**

(наименование объекта, местоположение границ которого описано)

**Сведения о местоположении границ объекта**

<b>1</b>	<b>2</b>	<b>3</b>	<b>4</b>	<b>5</b>	<b>6</b>
116	469750,60	2232458,35	Картометрический метод	0,10	—
117	469758,47	2232456,92	Картометрический метод	0,10	—
118	469753,04	2232427,15	Картометрический метод	0,10	—
119	469747,04	2232402,72	Картометрический метод	0,10	—
120	469740,92	2232381,45	Картометрический метод	0,10	—
121	469742,49	2232374,61	Картометрический метод	0,10	—
122	469740,21	2232366,41	Картометрический метод	0,10	—
123	469733,59	2232349,34	Картометрический метод	0,10	—
124	469723,28	2232313,23	Картометрический метод	0,10	—
125	469721,69	2232298,35	Картометрический метод	0,10	—
126	469711,14	2232265,30	Картометрический метод	0,10	—
127	469708,51	2232259,55	Картометрический метод	0,10	—
128	469703,37	2232252,58	Картометрический метод	0,10	—
129	469699,05	2232251,24	Картометрический метод	0,10	—
130	469696,72	2232247,09	Картометрический метод	0,10	—
131	469662,79	2232244,49	Картометрический метод	0,10	—
132	469641,40	2232242,87	Картометрический метод	0,10	—
133	469626,64	2232242,93	Картометрический метод	0,10	—
134	469600,95	2232238,49	Картометрический метод	0,10	—
135	469596,61	2232236,31	Картометрический метод	0,10	—
136	469596,85	2232232,59	Картометрический метод	0,10	—
137	469625,68	2232233,51	Картометрический метод	0,10	—
138	469625,90	2232223,99	Картометрический метод	0,10	—
139	469669,64	2232222,44	Картометрический метод	0,10	—

**ГРАФИЧЕСКОЕ ОПИСАНИЕ**

границ публичного сервитута

**Зона публичного сервитута объекта: «Распределительный газопровод х. Марьевка****Октябрьского района Ростовской области»**

(наименование объекта, местоположение границ которого описано)

**Сведения о местоположении границ объекта**

<b>1</b>	<b>2</b>	<b>3</b>	<b>4</b>	<b>5</b>	<b>6</b>
140	469695,73	2232221,68	Картометрический метод	0,10	—
141	469705,37	2232220,76	Картометрический метод	0,10	—
142	469708,31	2232218,30	Картометрический метод	0,10	—
143	469708,04	2232226,10	Картометрический метод	0,10	—
144	469713,40	2232253,99	Картометрический метод	0,10	—
145	469719,97	2232279,19	Картометрический метод	0,10	—
146	469728,04	2232303,84	Картометрический метод	0,10	—
147	469726,28	2232306,70	Картометрический метод	0,10	—
148	469763,85	2232429,03	Картометрический метод	0,10	—
149	469768,91	2232448,17	Картометрический метод	0,10	—
150	469773,89	2232479,86	Картометрический метод	0,10	—
151	469781,80	2232478,62	Картометрический метод	0,10	—
152	469776,75	2232446,52	Картометрический метод	0,10	—
153	469771,54	2232426,83	Картометрический метод	0,10	—
154	469756,62	2232378,23	Картометрический метод	0,10	—
155	469758,23	2232377,74	Картометрический метод	0,10	—
156	469757,41	2232375,22	Картометрический метод	0,10	—
157	469759,03	2232374,64	Картометрический метод	0,10	—
158	469757,48	2232369,60	Картометрический метод	0,10	—
159	469754,27	2232370,58	Картометрический метод	0,10	—
160	469753,09	2232366,75	Картометрический метод	0,10	—
161	469759,00	2232364,94	Картометрический метод	0,10	—
162	469756,93	2232357,20	Картометрический метод	0,10	—
163	469750,74	2232359,10	Картометрический метод	0,10	—

**ГРАФИЧЕСКОЕ ОПИСАНИЕ**

границ публичного сервитута

**Зона публичного сервитута объекта: «Распределительный газопровод х. Марьевка****Октябрьского района Ростовской области»**

(наименование объекта, местоположение границ которого описано)

**Сведения о местоположении границ объекта**

<b>1</b>	<b>2</b>	<b>3</b>	<b>4</b>	<b>5</b>	<b>6</b>
164	469735,56	2232309,67	Картометрический метод	0,10	—
165	469739,91	2232308,26	Картометрический метод	0,10	—
166	469737,57	2232300,61	Картометрический метод	0,10	—
167	469735,61	2232301,25	Картометрический метод	0,10	—
168	469732,71	2232292,37	Картометрический метод	0,10	—
169	469735,28	2232291,53	Картометрический метод	0,10	—
170	469732,78	2232283,93	Картометрический метод	0,10	—
171	469730,22	2232284,77	Картометрический метод	0,10	—
172	469727,57	2232276,62	Картометрический метод	0,10	—
173	469729,89	2232276,02	Картометрический метод	0,10	—
174	469727,38	2232268,41	Картометрический метод	0,10	—
175	469725,55	2232268,88	Картометрический метод	0,10	—
176	469721,21	2232252,23	Картометрический метод	0,10	—
177	469718,20	2232236,56	Картометрический метод	0,10	—
178	469719,54	2232236,29	Картометрический метод	0,10	—
179	469717,65	2232228,25	Картометрический метод	0,10	—
180	469716,65	2232228,48	Картометрический метод	0,10	—
181	469716,07	2232225,47	Картометрический метод	0,10	—
182	469715,24	2232217,57	Картометрический метод	0,10	—
183	469729,71	2232214,07	Картометрический метод	0,10	—
184	469734,90	2232210,45	Картометрический метод	0,10	—
185	469760,39	2232199,36	Картометрический метод	0,10	—
186	469780,90	2232190,23	Картометрический метод	0,10	—
187	469802,31	2232180,72	Картометрический метод	0,10	—

**ГРАФИЧЕСКОЕ ОПИСАНИЕ**

границ публичного сервитута

**Зона публичного сервитута объекта: «Распределительный газопровод х. Марьевка****Октябрьского района Ростовской области»**

(наименование объекта, местоположение границ которого описано)

**Сведения о местоположении границ объекта**

<b>1</b>	<b>2</b>	<b>3</b>	<b>4</b>	<b>5</b>	<b>6</b>
188	469828,39	2232163,48	Картометрический метод	0,10	—
189	469870,72	2232160,97	Картометрический метод	0,10	—
190	469926,72	2232159,64	Картометрический метод	0,10	—
191	469937,38	2232161,63	Картометрический метод	0,10	—
192	469945,85	2232161,61	Картометрический метод	0,10	—
193	469946,04	2232162,00	Картометрический метод	0,10	—
194	469945,14	2232174,47	Картометрический метод	0,10	—
195	469945,94	2232194,89	Картометрический метод	0,10	—
196	469947,73	2232197,79	Картометрический метод	0,10	—
197	469940,32	2232245,63	Картометрический метод	0,10	—
198	469931,90	2232244,32	Картометрический метод	0,10	—
199	469930,59	2232244,32	Картометрический метод	0,10	—
200	469929,19	2232244,33	Картометрический метод	0,10	—
201	469929,33	2232252,33	Картометрический метод	0,10	—
202	469930,61	2232252,32	Картометрический метод	0,10	—
203	469931,29	2232252,32	Картометрический метод	0,10	—
204	469939,10	2232253,53	Картометрический метод	0,10	—
205	469938,39	2232258,13	Картометрический метод	0,10	—
206	469946,29	2232259,36	Картометрический метод	0,10	—
207	469954,20	2232194,86	Картометрический метод	0,10	—
208	469954,07	2232190,11	Картометрический метод	0,10	—
209	469953,16	2232174,60	Картометрический метод	0,10	—
210	469954,17	2232160,41	Картометрический метод	0,10	—
211	469952,34	2232156,70	Картометрический метод	0,10	—

**ГРАФИЧЕСКОЕ ОПИСАНИЕ**

границ публичного сервитута

**Зона публичного сервитута объекта: «Распределительный газопровод х. Марьевка****Октябрьского района Ростовской области»**

(наименование объекта, местоположение границ которого описано)

**Сведения о местоположении границ объекта**

<b>1</b>	<b>2</b>	<b>3</b>	<b>4</b>	<b>5</b>	<b>6</b>
212	469951,91	2232140,28	Картометрический метод	0,10	—
213	469953,11	2232137,70	Картометрический метод	0,10	—
214	469951,49	2232118,87	Картометрический метод	0,10	—
215	469951,23	2232093,54	Картометрический метод	0,10	—
216	469950,22	2232067,65	Картометрический метод	0,10	—
217	469948,79	2232042,93	Картометрический метод	0,10	—
218	469947,20	2232006,13	Картометрический метод	0,10	—
219	469945,83	2231976,20	Картометрический метод	0,10	—
220	469944,67	2231963,01	Картометрический метод	0,10	—
221	469944,67	2231946,75	Картометрический метод	0,10	—
222	469945,83	2231946,75	Картометрический метод	0,10	—
223	469945,50	2231938,75	Картометрический метод	0,10	—
224	469944,67	2231938,75	Картометрический метод	0,10	—
225	469944,67	2231924,96	Картометрический метод	0,10	—
226	469936,67	2231924,96	Картометрический метод	0,10	—
227	469936,67	2231964,06	Картометрический метод	0,10	—
228	469940,13	2231977,05	Картометрический метод	0,10	—
229	469933,98	2231978,69	Картометрический метод	0,10	—
230	469934,84	2231986,74	Картометрический метод	0,10	—
231	469942,19	2231984,78	Картометрический метод	0,10	—
232	469942,93	2231987,54	Картометрический метод	0,10	—
233	469940,94	2232000,85	Картометрический метод	0,10	—
234	469943,54	2232027,74	Картометрический метод	0,10	—
235	469943,71	2232032,26	Картометрический метод	0,10	—

**ГРАФИЧЕСКОЕ ОПИСАНИЕ**

границ публичного сервитута

**Зона публичного сервитута объекта: «Распределительный газопровод х. Марьевка****Октябрьского района Ростовской области»**

(наименование объекта, местоположение границ которого описано)

**Сведения о местоположении границ объекта**

<b>1</b>	<b>2</b>	<b>3</b>	<b>4</b>	<b>5</b>	<b>6</b>
236	469939,35	2232032,43	Картометрический метод	0,10	—
237	469937,57	2232032,50	Картометрический метод	0,10	—
238	469937,04	2232040,52	Картометрический метод	0,10	—
239	469939,66	2232040,42	Картометрический метод	0,10	—
240	469944,01	2232040,26	Картометрический метод	0,10	—
241	469945,69	2232084,23	Картометрический метод	0,10	—
242	469945,13	2232135,89	Картометрический метод	0,10	—
243	469943,86	2232138,61	Картометрический метод	0,10	—
244	469944,26	2232153,61	Картометрический метод	0,10	—
245	469938,11	2232153,63	Картометрический метод	0,10	—
246	469927,37	2232151,62	Картометрический метод	0,10	—
247	469870,39	2232152,98	Картометрический метод	0,10	—
248	469825,77	2232155,62	Картометрический метод	0,10	—
249	469798,45	2232173,68	Картометрический метод	0,10	—
250	469777,64	2232182,92	Картометрический метод	0,10	—
251	469757,17	2232192,03	Картометрический метод	0,10	—
252	469730,98	2232203,43	Картометрический метод	0,10	—
253	469718,41	2232212,20	Картометрический метод	0,10	—
254	469715,27	2232208,70	Картометрический метод	0,10	—
255	469709,75	2232209,76	Картометрический метод	0,10	—
256	469706,75	2232209,92	Картометрический метод	0,10	—
257	469702,15	2232213,03	Картометрический метод	0,10	—
258	469695,23	2232213,69	Картометрический метод	0,10	—
259	469669,38	2232214,44	Картометрический метод	0,10	—

**ГРАФИЧЕСКОЕ ОПИСАНИЕ**

границ публичного сервитута

**Зона публичного сервитута объекта: «Распределительный газопровод х. Марьевка****Октябрьского района Ростовской области»**

(наименование объекта, местоположение границ которого описано)

**Сведения о местоположении границ объекта**

<b>1</b>	<b>2</b>	<b>3</b>	<b>4</b>	<b>5</b>	<b>6</b>
260	469651,81	2232215,06	Картометрический метод	0,10	—
261	469650,99	2232193,36	Картометрический метод	0,10	—
262	469653,73	2232177,58	Картометрический метод	0,10	—
263	469653,25	2232154,26	Картометрический метод	0,10	—
264	469650,79	2232118,83	Картометрический метод	0,10	—
265	469650,25	2232115,29	Картометрический метод	0,10	—
266	469652,33	2232114,97	Картометрический метод	0,10	—
267	469651,59	2232106,99	Картометрический метод	0,10	—
268	469649,04	2232107,38	Картометрический метод	0,10	—
269	469648,59	2232104,39	Картометрический метод	0,10	—
270	469647,83	2232075,80	Картометрический метод	0,10	—
271	469643,73	2232072,07	Картометрический метод	0,10	—
272	469636,51	2232070,08	Картометрический метод	0,10	—
273	469637,01	2232068,26	Картометрический метод	0,10	—
274	469629,23	2232066,40	Картометрический метод	0,10	—
275	469628,80	2232067,96	Картометрический метод	0,10	—
276	469627,94	2232067,72	Картометрический метод	0,10	—
277	469603,59	2232062,76	Картометрический метод	0,10	—
278	469602,15	2232069,74	Картометрический метод	0,10	—
279	469612,12	2232071,63	Картометрический метод	0,10	—
280	469640,71	2232078,76	Картометрический метод	0,10	—
281	469640,60	2232105,10	Картометрический метод	0,10	—
282	469643,33	2232119,57	Картометрический метод	0,10	—
283	469644,41	2232136,79	Картометрический метод	0,10	—

**ГРАФИЧЕСКОЕ ОПИСАНИЕ**

границ публичного сервитута

**Зона публичного сервитута объекта: «Распределительный газопровод х. Марьевка****Октябрьского района Ростовской области»**

(наименование объекта, местоположение границ которого описано)

**Сведения о местоположении границ объекта**

<b>1</b>	<b>2</b>	<b>3</b>	<b>4</b>	<b>5</b>	<b>6</b>
284	469644,93	2232145,10	Картометрический метод	0,10	—
285	469645,52	2232154,99	Картометрический метод	0,10	—
286	469645,75	2232162,25	Картометрический метод	0,10	—
287	469645,81	2232178,52	Картометрический метод	0,10	—
288	469643,68	2232189,21	Картометрический метод	0,10	—
289	469641,84	2232189,28	Картометрический метод	0,10	—
290	469642,59	2232197,26	Картометрический метод	0,10	—
291	469643,13	2232197,24	Картометрический метод	0,10	—
292	469643,82	2232215,35	Картометрический метод	0,10	—
293	469615,63	2232216,29	Картометрический метод	0,10	—
294	469615,61	2232214,30	Картометрический метод	0,10	—
295	469600,85	2232214,71	Картометрический метод	0,10	—
296	469600,84	2232224,71	Картометрический метод	0,10	—
297	469593,29	2232224,47	Картометрический метод	0,10	—
298	469582,10	2232223,14	Картометрический метод	0,10	—
299	469573,41	2232222,56	Картометрический метод	0,10	—
300	469561,65	2232218,99	Картометрический метод	0,10	—
301	469549,04	2232217,21	Картометрический метод	0,10	—
302	469548,35	2232214,69	Картометрический метод	0,10	—
303	469544,85	2232157,81	Картометрический метод	0,10	—
304	469543,06	2232134,61	Картометрический метод	0,10	—
305	469544,04	2232117,69	Картометрический метод	0,10	—
306	469544,35	2232096,79	Картометрический метод	0,10	—
307	469539,16	2232079,49	Картометрический метод	0,10	—

**ГРАФИЧЕСКОЕ ОПИСАНИЕ**

границ публичного сервитута

**Зона публичного сервитута объекта: «Распределительный газопровод х. Марьевка****Октябрьского района Ростовской области»**

(наименование объекта, местоположение границ которого описано)

**Сведения о местоположении границ объекта**

<b>1</b>	<b>2</b>	<b>3</b>	<b>4</b>	<b>5</b>	<b>6</b>
308	469532,90	2232081,37	Картометрический метод	0,10	—
309	469533,18	2232086,98	Картометрический метод	0,10	—
310	469536,84	2232098,29	Картометрический метод	0,10	—
311	469536,87	2232106,29	Картометрический метод	0,10	—
312	469536,53	2232117,96	Картометрический метод	0,10	—
313	469535,55	2232134,57	Картометрический метод	0,10	—
314	469535,28	2232137,75	Картометрический метод	0,10	—
315	469535,35	2232138,51	Картометрический метод	0,10	—
316	469536,40	2232152,35	Картометрический метод	0,10	—
317	469535,51	2232152,41	Картометрический метод	0,10	—
318	469535,63	2232160,44	Картометрический метод	0,10	—
319	469536,99	2232160,37	Картометрический метод	0,10	—
320	469538,27	2232181,08	Картометрический метод	0,10	—
321	469535,48	2232181,25	Картометрический метод	0,10	—
322	469535,97	2232189,23	Картометрический метод	0,10	—
323	469538,76	2232189,06	Картометрический метод	0,10	—
324	469540,42	2232216,01	Картометрический метод	0,10	—
325	469540,93	2232217,88	Картометрический метод	0,10	—
326	469534,52	2232219,63	Картометрический метод	0,10	—
327	469480,25	2232215,43	Картометрический метод	0,10	—
328	469473,98	2232215,99	Картометрический метод	0,10	—
329	469469,61	2232210,64	Картометрический метод	0,10	—
330	469467,89	2232210,29	Картометрический метод	0,10	—
331	469437,82	2232207,14	Картометрический метод	0,10	—

**ГРАФИЧЕСКОЕ ОПИСАНИЕ**

границ публичного сервитута

**Зона публичного сервитута объекта: «Распределительный газопровод х. Марьевка****Октябрьского района Ростовской области»**

(наименование объекта, местоположение границ которого описано)

**Сведения о местоположении границ объекта**

<b>1</b>	<b>2</b>	<b>3</b>	<b>4</b>	<b>5</b>	<b>6</b>
332	469440,66	2232172,75	Картометрический метод	0,10	—
333	469443,64	2232172,95	Картометрический метод	0,10	—
334	469444,09	2232154,22	Картометрический метод	0,10	—
335	469445,50	2232137,89	Картометрический метод	0,10	—
336	469447,50	2232126,06	Картометрический метод	0,10	—
337	469446,70	2232125,92	Картометрический метод	0,10	—
338	469447,17	2232121,20	Картометрический метод	0,10	—
339	469448,34	2232115,36	Картометрический метод	0,10	—
340	469448,51	2232113,24	Картометрический метод	0,10	—
341	469448,92	2232107,52	Картометрический метод	0,10	—
342	469450,49	2232085,98	Картометрический метод	0,10	—
343	469450,93	2232081,41	Картометрический метод	0,10	—
344	469452,05	2232073,82	Картометрический метод	0,10	—
345	469452,62	2232072,41	Картометрический метод	0,10	—
346	469456,37	2232063,12	Картометрический метод	0,10	—
347	469466,89	2232023,31	Картометрический метод	0,10	—
348	469459,75	2232019,07	Картометрический метод	0,10	—
349	469448,68	2232060,81	Картометрический метод	0,10	—
350	469446,78	2232065,50	Картометрический метод	0,10	—
351	469445,96	2232065,45	Картометрический метод	0,10	—
352	469445,44	2232069,43	Картометрический метод	0,10	—
353	469444,31	2232078,09	Картометрический метод	0,10	—
354	469443,30	2232086,23	Картометрический метод	0,10	—
355	469442,57	2232092,13	Картометрический метод	0,10	—

**ГРАФИЧЕСКОЕ ОПИСАНИЕ**

границ публичного сервитута

**Зона публичного сервитута объекта: «Распределительный газопровод х. Марьевка****Октябрьского района Ростовской области»**

(наименование объекта, местоположение границ которого описано)

**Сведения о местоположении границ объекта**

<b>1</b>	<b>2</b>	<b>3</b>	<b>4</b>	<b>5</b>	<b>6</b>
356	469442,14	2232094,61	Картометрический метод	0,10	—
357	469440,56	2232113,55	Картометрический метод	0,10	—
358	469438,77	2232131,17	Картометрический метод	0,10	—
359	469437,81	2232151,31	Картометрический метод	0,10	—
360	469437,21	2232151,28	Картометрический метод	0,10	—
361	469416,03	2232147,15	Картометрический метод	0,10	—
362	469406,22	2232145,96	Картометрический метод	0,10	—
363	469406,57	2232143,20	Картометрический метод	0,10	—
364	469405,18	2232142,62	Картометрический метод	0,10	—
365	469401,43	2232135,24	Картометрический метод	0,10	—
366	469408,94	2232117,03	Картометрический метод	0,10	—
367	469410,40	2232110,33	Картометрический метод	0,10	—
368	469412,30	2232110,56	Картометрический метод	0,10	—
369	469414,07	2232099,59	Картометрический метод	0,10	—
370	469413,15	2232098,20	Картометрический метод	0,10	—
371	469414,86	2232088,71	Картометрический метод	0,10	—
372	469421,12	2232060,78	Картометрический метод	0,10	—
373	469425,06	2232050,60	Картометрический метод	0,10	—
374	469426,64	2232045,55	Картометрический метод	0,10	—
375	469428,62	2232041,03	Картометрический метод	0,10	—
376	469430,45	2232041,59	Картометрический метод	0,10	—
377	469435,32	2232030,89	Картометрический метод	0,10	—
378	469429,00	2232027,95	Картометрический метод	0,10	—
379	469424,56	2232037,60	Картометрический метод	0,10	—

**ГРАФИЧЕСКОЕ ОПИСАНИЕ**

границ публичного сервитута

**Зона публичного сервитута объекта: «Распределительный газопровод х. Марьевка****Октябрьского района Ростовской области»**

(наименование объекта, местоположение границ которого описано)

**Сведения о местоположении границ объекта**

<b>1</b>	<b>2</b>	<b>3</b>	<b>4</b>	<b>5</b>	<b>6</b>
380	469424,25	2232037,42	Картометрический метод	0,10	—
381	469422,93	2232040,79	Картометрический метод	0,10	—
382	469420,12	2232047,26	Картометрический метод	0,10	—
383	469419,04	2232049,57	Картометрический метод	0,10	—
384	469414,20	2232068,20	Картометрический метод	0,10	—
385	469412,74	2232074,01	Картометрический метод	0,10	—
386	469411,11	2232081,84	Картометрический метод	0,10	—
387	469411,70	2232081,96	Картометрический метод	0,10	—
388	469410,81	2232086,84	Картометрический метод	0,10	—
389	469408,29	2232098,90	Картометрический метод	0,10	—
390	469406,56	2232103,88	Картометрический метод	0,10	—
391	469404,59	2232108,71	Картометрический метод	0,10	—
392	469401,12	2232115,92	Картометрический метод	0,10	—
393	469401,20	2232115,95	Картометрический метод	0,10	—
394	469398,70	2232121,06	Картометрический метод	0,10	—
395	469397,96	2232121,06	Картометрический метод	0,10	—
396	469395,42	2232127,56	Картометрический метод	0,10	—
397	469393,36	2232133,82	Картометрический метод	0,10	—
398	469391,11	2232139,08	Картометрический метод	0,10	—
399	469394,86	2232148,10	Картометрический метод	0,10	—
400	469398,72	2232148,81	Картометрический метод	0,10	—
401	469405,78	2232150,42	Картометрический метод	0,10	—
402	469408,31	2232152,80	Картометрический метод	0,10	—
403	469420,01	2232154,45	Картометрический метод	0,10	—

**ГРАФИЧЕСКОЕ ОПИСАНИЕ**

границ публичного сервитута

**Зона публичного сервитута объекта: «Распределительный газопровод х. Марьевка****Октябрьского района Ростовской области»**

(наименование объекта, местоположение границ которого описано)

**Сведения о местоположении границ объекта**

<b>1</b>	<b>2</b>	<b>3</b>	<b>4</b>	<b>5</b>	<b>6</b>
404	469432,22	2232156,99	Картометрический метод	0,10	—
405	469437,44	2232158,87	Картометрический метод	0,10	—
406	469437,09	2232166,28	Картометрический метод	0,10	—
407	469435,98	2232177,09	Картометрический метод	0,10	—
408	469434,61	2232189,06	Картометрический метод	0,10	—
409	469433,96	2232194,71	Картометрический метод	0,10	—
410	469432,21	2232200,80	Картометрический метод	0,10	—
411	469429,42	2232205,77	Картометрический метод	0,10	—
412	469426,35	2232205,61	Картометрический метод	0,10	—
413	469426,20	2232206,60	Картометрический метод	0,10	—
414	469414,07	2232205,55	Картометрический метод	0,10	—
415	469415,55	2232199,18	Картометрический метод	0,10	—
416	469407,37	2232198,31	Картометрический метод	0,10	—
417	469405,96	2232202,23	Картометрический метод	0,10	—
418	469397,71	2232201,72	Картометрический метод	0,10	—
419	469397,67	2232202,18	Картометрический метод	0,10	—
420	469393,69	2232201,85	Картометрический метод	0,10	—
421	469390,84	2232201,71	Картометрический метод	0,10	—
422	469391,12	2232195,93	Картометрический метод	0,10	—
423	469383,14	2232195,36	Картометрический метод	0,10	—
424	469382,85	2232201,32	Картометрический метод	0,10	—
425	469375,17	2232200,95	Картометрический метод	0,10	—
426	469370,96	2232200,32	Картометрический метод	0,10	—
427	469371,88	2232194,16	Картометрический метод	0,10	—

**ГРАФИЧЕСКОЕ ОПИСАНИЕ**

границ публичного сервитута

**Зона публичного сервитута объекта: «Распределительный газопровод х. Марьевка****Октябрьского района Ростовской области»**

(наименование объекта, местоположение границ которого описано)

**Сведения о местоположении границ объекта**

<b>1</b>	<b>2</b>	<b>3</b>	<b>4</b>	<b>5</b>	<b>6</b>
428	469363,93	2232193,25	Картометрический метод	0,10	—
429	469363,05	2232199,15	Картометрический метод	0,10	—
430	469354,92	2232197,94	Картометрический метод	0,10	—
431	469354,02	2232204,34	Картометрический метод	0,10	—
432	469332,67	2232201,04	Картометрический метод	0,10	—
433	469331,29	2232209,98	Картометрический метод	0,10	—
434	469295,03	2232209,12	Картометрический метод	0,10	—
435	469225,80	2232281,19	Картометрический метод	0,10	—
436	469193,21	2232359,66	Картометрический метод	0,10	—
437	469140,48	2232440,87	Картометрический метод	0,10	—
438	469114,91	2232474,52	Картометрический метод	0,10	—
439	469032,14	2232591,65	Картометрический метод	0,10	—
440	468950,76	2232759,57	Картометрический метод	0,10	—
441	468893,05	2232968,88	Картометрический метод	0,10	—
442	468890,41	2233036,27	Картометрический метод	0,10	—
443	468878,96	2233164,09	Картометрический метод	0,10	—
444	468851,49	2233271,40	Картометрический метод	0,10	—
445	468849,81	2233277,98	Картометрический метод	0,10	—
446	468818,32	2233856,43	Картометрический метод	0,10	—
447	468814,78	2233921,43	Картометрический метод	0,10	—
448	468813,67	2233941,82	Картометрический метод	0,10	—
449	468811,71	2233983,80	Картометрический метод	0,10	—
450	468822,68	2234122,09	Картометрический метод	0,10	—
451	468821,61	2234534,20	Картометрический метод	0,10	—

**ГРАФИЧЕСКОЕ ОПИСАНИЕ**

границ публичного сервитута

**Зона публичного сервитута объекта: «Распределительный газопровод х. Марьевка****Октябрьского района Ростовской области»**

(наименование объекта, местоположение границ которого описано)

**Сведения о местоположении границ объекта**

<b>1</b>	<b>2</b>	<b>3</b>	<b>4</b>	<b>5</b>	<b>6</b>
452	468823,55	2234568,07	Картометрический метод	0,10	—
453	468824,75	2234599,34	Картометрический метод	0,10	—
454	468825,05	2234687,71	Картометрический метод	0,10	—
455	468824,57	2234766,91	Картометрический метод	0,10	—
456	468820,13	2234882,11	Картометрический метод	0,10	—
457	468813,17	2234890,91	Картометрический метод	0,10	—
458	468812,33	2234903,24	Картометрический метод	0,10	—
459	468812,34	2234937,77	Картометрический метод	0,10	—
460	468810,31	2234956,16	Картометрический метод	0,10	—
461	468810,68	2234976,51	Картометрический метод	0,10	—
462	468810,12	2235023,21	Картометрический метод	0,10	—
463	468809,92	2235058,49	Картометрический метод	0,10	—
464	468809,93	2235095,54	Картометрический метод	0,10	—
465	468809,73	2235114,82	Картометрический метод	0,10	—
466	468808,61	2235154,49	Картометрический метод	0,10	—
467	468817,12	2235162,78	Картометрический метод	0,10	—
468	468820,31	2235256,97	Картометрический метод	0,10	—
469	468819,70	2235311,39	Картометрический метод	0,10	—
470	468816,75	2235401,28	Картометрический метод	0,10	—
471	468815,20	2235466,01	Картометрический метод	0,10	—
472	468815,64	2235544,05	Картометрический метод	0,10	—
473	468813,23	2235620,12	Картометрический метод	0,10	—
474	468811,81	2235700,97	Картометрический метод	0,10	—
475	468809,76	2235771,73	Картометрический метод	0,10	—

**ГРАФИЧЕСКОЕ ОПИСАНИЕ**

границ публичного сервитута

**Зона публичного сервитута объекта: «Распределительный газопровод х. Марьевка****Октябрьского района Ростовской области»**

(наименование объекта, местоположение границ которого описано)

**Сведения о местоположении границ объекта**

<b>1</b>	<b>2</b>	<b>3</b>	<b>4</b>	<b>5</b>	<b>6</b>
476	468808,71	2235840,88	Картометрический метод	0,10	—
477	468809,14	2235915,25	Картометрический метод	0,10	—
478	468803,01	2235921,87	Картометрический метод	0,10	—
479	468799,08	2236273,23	Картометрический метод	0,10	—
480	468797,49	2236275,43	Картометрический метод	0,10	—
481	468798,73	2236321,36	Картометрический метод	0,10	—
482	468793,67	2236385,91	Картометрический метод	0,10	—
483	468781,09	2236572,43	Картометрический метод	0,10	—
484	468780,44	2236582,06	Картометрический метод	0,10	—
485	468779,95	2236665,87	Картометрический метод	0,10	—
486	468779,62	2236702,92	Картометрический метод	0,10	—
487	468776,98	2236715,17	Картометрический метод	0,10	—
488	468777,38	2236780,49	Картометрический метод	0,10	—
489	468797,90	2236906,71	Картометрический метод	0,10	—
490	468795,98	2236984,05	Картометрический метод	0,10	—
491	468797,02	2237056,72	Картометрический метод	0,10	—
492	468795,62	2237148,93	Картометрический метод	0,10	—
493	468791,53	2237224,41	Картометрический метод	0,10	—
494	468791,10	2237301,62	Картометрический метод	0,10	—
495	468792,42	2237374,13	Картометрический метод	0,10	—
496	468784,12	2237382,86	Картометрический метод	0,10	—
497	468785,96	2237484,50	Картометрический метод	0,10	—
498	468785,02	2237524,33	Картометрический метод	0,10	—
499	468714,62	2237522,96	Картометрический метод	0,10	—

**ГРАФИЧЕСКОЕ ОПИСАНИЕ**

границ публичного сервитута

**Зона публичного сервитута объекта: «Распределительный газопровод х. Марьевка****Октябрьского района Ростовской области»**

(наименование объекта, местоположение границ которого описано)

**Сведения о местоположении границ объекта**

<b>1</b>	<b>2</b>	<b>3</b>	<b>4</b>	<b>5</b>	<b>6</b>
500	468643,80	2237524,40	Картометрический метод	0,10	—
501	468386,70	2237530,10	Картометрический метод	0,10	—
502	468092,71	2237524,79	Картометрический метод	0,10	—
503	467907,23	2237525,56	Картометрический метод	0,10	—
504	467769,30	2237524,34	Картометрический метод	0,10	—
505	467769,30	2237545,44	Картометрический метод	0,10	—
506	467769,30	2237595,72	Картометрический метод	0,10	—
507	467755,38	2237640,02	Картометрический метод	0,10	—
508	467735,29	2237638,57	Картометрический метод	0,10	—
509	467724,49	2237654,27	Картометрический метод	0,10	—
510	467731,08	2237658,80	Картометрический метод	0,10	—
511	467739,28	2237646,88	Картометрический метод	0,10	—
512	467761,12	2237648,46	Картометрический метод	0,10	—
513	467777,30	2237596,95	Картометрический метод	0,10	—
514	467777,30	2237596,03	Картометрический метод	0,10	—
515	467773,30	2237596,03	Картометрический метод	0,10	—
516	467773,30	2237546,01	Картометрический метод	0,10	—
517	467777,30	2237546,03	Картометрический метод	0,10	—
518	467777,30	2237532,41	Картометрический метод	0,10	—
519	467907,21	2237533,56	Картометрический метод	0,10	—
520	468092,65	2237532,79	Картометрический метод	0,10	—
521	468386,72	2237538,10	Картометрический метод	0,10	—
522	468643,97	2237532,40	Картометрический метод	0,10	—
523	468714,50	2237530,97	Картометрический метод	0,10	—

**ГРАФИЧЕСКОЕ ОПИСАНИЕ**

границ публичного сервитута

**Зона публичного сервитута объекта: «Распределительный газопровод х. Марьевка****Октябрьского района Ростовской области»**

(наименование объекта, местоположение границ которого описано)

**Сведения о местоположении границ объекта**

<b>1</b>	<b>2</b>	<b>3</b>	<b>4</b>	<b>5</b>	<b>6</b>
524	468714,62	2237526,96	Картометрический метод	0,10	—
525	468786,94	2237528,37	Картометрический метод	0,10	—
526	468786,86	2237532,37	Картометрический метод	0,10	—
527	468792,83	2237532,49	Картометрический метод	0,10	—
528	468793,96	2237484,52	Картометрический метод	0,10	—
529	468792,18	2237385,99	Картометрический метод	0,10	—
530	468800,48	2237377,27	Картометрический метод	0,10	—
531	468799,10	2237301,57	Картометрический метод	0,10	—
532	468799,53	2237224,65	Картометрический метод	0,10	—
533	468803,61	2237149,21	Картометрический метод	0,10	—
534	468805,02	2237056,73	Картометрический метод	0,10	—
535	468803,99	2236984,09	Картометрический метод	0,10	—
536	468805,91	2236906,16	Картометрический метод	0,10	—
537	468785,37	2236779,82	Картометрический метод	0,10	—
538	468784,98	2236716,00	Картометрический метод	0,10	—
539	468787,61	2236703,81	Картометрический метод	0,10	—
540	468787,95	2236665,93	Картометрический метод	0,10	—
541	468788,44	2236582,36	Картометрический метод	0,10	—
542	468789,08	2236572,97	Картометрический метод	0,10	—
543	468785,08	2236572,70	Картометрический метод	0,10	—
544	468800,88	2236345,04	Картометрический метод	0,10	—
545	468804,87	2236345,31	Картометрический метод	0,10	—
546	468806,74	2236321,56	Картометрический метод	0,10	—
547	468805,43	2236273,00	Картометрический метод	0,10	—

**ГРАФИЧЕСКОЕ ОПИСАНИЕ**

границ публичного сервитута

**Зона публичного сервитута объекта: «Распределительный газопровод х. Марьевка****Октябрьского района Ростовской области»**

(наименование объекта, местоположение границ которого описано)

**Сведения о местоположении границ объекта**

<b>1</b>	<b>2</b>	<b>3</b>	<b>4</b>	<b>5</b>	<b>6</b>
548	468806,19	2236218,91	Картометрический метод	0,10	—
549	468806,84	2236166,15	Картометрический метод	0,10	—
550	468807,45	2236075,57	Картометрический метод	0,10	—
551	468808,74	2235980,49	Картометрический метод	0,10	—
552	468809,19	2235945,78	Картометрический метод	0,10	—
553	468809,06	2235927,10	Картометрический метод	0,10	—
554	468817,15	2235918,37	Картометрический метод	0,10	—
555	468816,71	2235840,92	Картометрический метод	0,10	—
556	468817,76	2235771,90	Картометрический метод	0,10	—
557	468819,81	2235701,15	Картометрический метод	0,10	—
558	468821,13	2235626,10	Картометрический метод	0,10	—
559	468819,49	2235617,92	Картометрический метод	0,10	—
560	468823,64	2235544,16	Картометрический метод	0,10	—
561	468823,20	2235466,08	Картометрический метод	0,10	—
562	468824,75	2235401,50	Картометрический метод	0,10	—
563	468827,70	2235311,57	Картометрический метод	0,10	—
564	468828,31	2235256,88	Картометрический метод	0,10	—
565	468825,00	2235159,30	Картометрический метод	0,10	—
566	468816,57	2235151,08	Картометрический метод	0,10	—
567	468816,28	2235128,21	Картометрический метод	0,10	—
568	468815,23	2235109,78	Картометрический метод	0,10	—
569	468816,74	2235096,25	Картометрический метод	0,10	—
570	468816,98	2235064,14	Картометрический метод	0,10	—
571	468817,67	2235023,16	Картометрический метод	0,10	—

**ГРАФИЧЕСКОЕ ОПИСАНИЕ**

границ публичного сервитута

**Зона публичного сервитута объекта: «Распределительный газопровод х. Марьевка****Октябрьского района Ростовской области»**

(наименование объекта, местоположение границ которого описано)

**Сведения о местоположении границ объекта**

<b>1</b>	<b>2</b>	<b>3</b>	<b>4</b>	<b>5</b>	<b>6</b>
572	468818,31	2234956,28	Картометрический метод	0,10	—
573	468819,59	2234895,69	Картометрический метод	0,10	—
574	468828,02	2234885,02	Картометрический метод	0,10	—
575	468832,57	2234767,09	Картометрический метод	0,10	—
576	468833,05	2234687,73	Картометрический метод	0,10	—
577	468832,75	2234599,18	Картометрический метод	0,10	—
578	468831,54	2234567,68	Картометрический метод	0,10	—
579	468829,61	2234533,98	Картометрический метод	0,10	—
580	468830,68	2234121,79	Картометрический метод	0,10	—
581	468819,73	2233983,67	Картометрический метод	0,10	—
582	468821,66	2233942,23	Картометрический метод	0,10	—
583	468820,80	2233917,24	Картометрический метод	0,10	—
584	468826,31	2233856,87	Картометрический метод	0,10	—
585	468857,75	2233279,20	Картометрический метод	0,10	—
586	468859,52	2233272,31	Картометрический метод	0,10	—
587	468855,64	2233271,32	Картометрический метод	0,10	—
588	468882,87	2233164,93	Картометрический метод	0,10	—
589	468886,75	2233165,92	Картометрический метод	0,10	—
590	468886,87	2233165,45	Картометрический метод	0,10	—
591	468898,39	2233036,78	Картометрический метод	0,10	—
592	468901,01	2232970,12	Картометрический метод	0,10	—
593	468958,28	2232762,40	Картометрический метод	0,10	—
594	469039,05	2232595,73	Картометрический метод	0,10	—
595	469121,37	2232479,25	Картометрический метод	0,10	—

**ГРАФИЧЕСКОЕ ОПИСАНИЕ**

границ публичного сервитута

Зона публичного сервитута объекта: «Распределительный газопровод х. Марьевка

**Октябрьского района Ростовской области»**

(наименование объекта, местоположение границ которого описано)

**Сведения о местоположении границ объекта**

1	2	3	4	5	6
596	469145,83	2232446,94	Картометрический метод	0,10	—
597	469200,32	2232363,41	Картометрический метод	0,10	—
598	469232,61	2232285,64	Картометрический метод	0,10	—
599	469298,36	2232217,20	Картометрический метод	0,10	—
1	469330,05	2232218,01	Картометрический метод	0,10	—

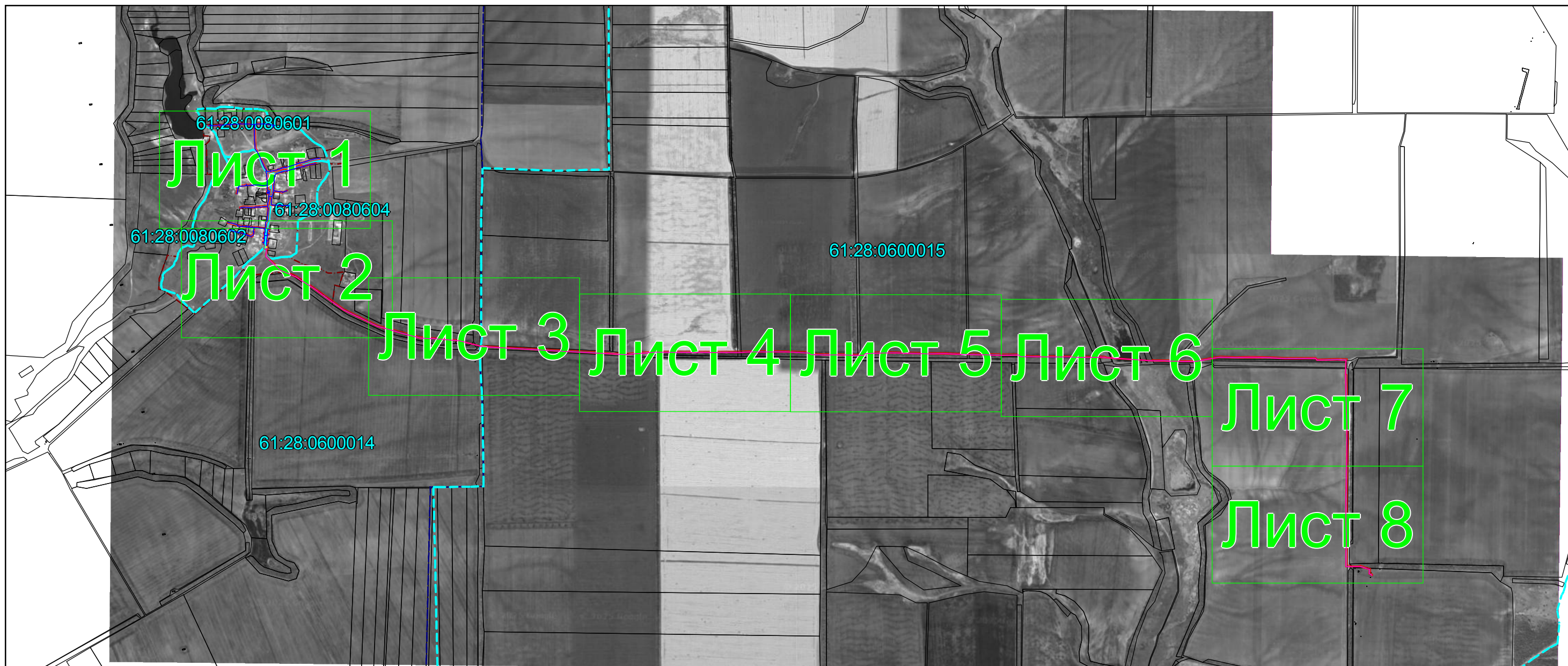
**3. Сведения о характерных точках части (частей) границы объекта**

Обозначения характерных точек части границы	Координаты, м		Метод определения координат характерной точки	Средняя квадратическая погрешность положения характерной точки (M <sub>t</sub> ), м	Описание обозначения точки на местности (при наличии)
	X	Y			
1	2	3	4	5	6
Часть №—					
—	—	—	—	—	—




### Схема расположения границ публичного сервитута

Основной лист



Масштаб 1: 20000

Используемые условные знаки и обозначения:

-  – область выносного листа,
- 23** – номер выносного листа.

Остальные используемые условные знаки и обозначения: приведены на отдельной странице в конце раздела.

### Схема расположения границ публичного сервитута

Выносной лист №1



Масштаб 1:3000

Используемые условные знаки и обозначения: приведены на отдельной странице в конце раздела.

### Схема расположения границ публичного сервитута

Выносной лист №2

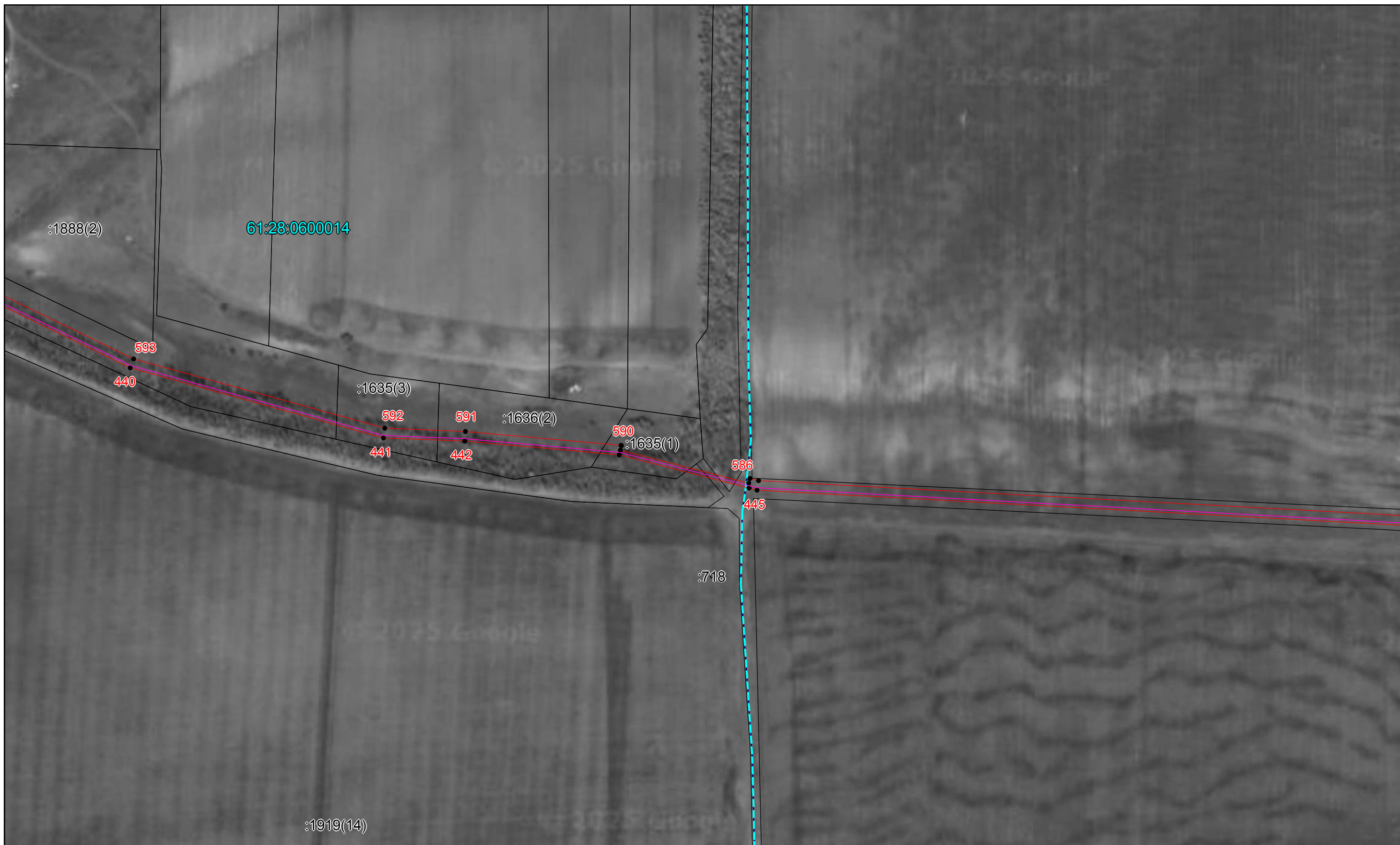


Масштаб 1:3000

Используемые условные знаки и обозначения: приведены на отдельной странице в конце раздела.

Схема расположения границ публичного сервитута

Выносной лист №3

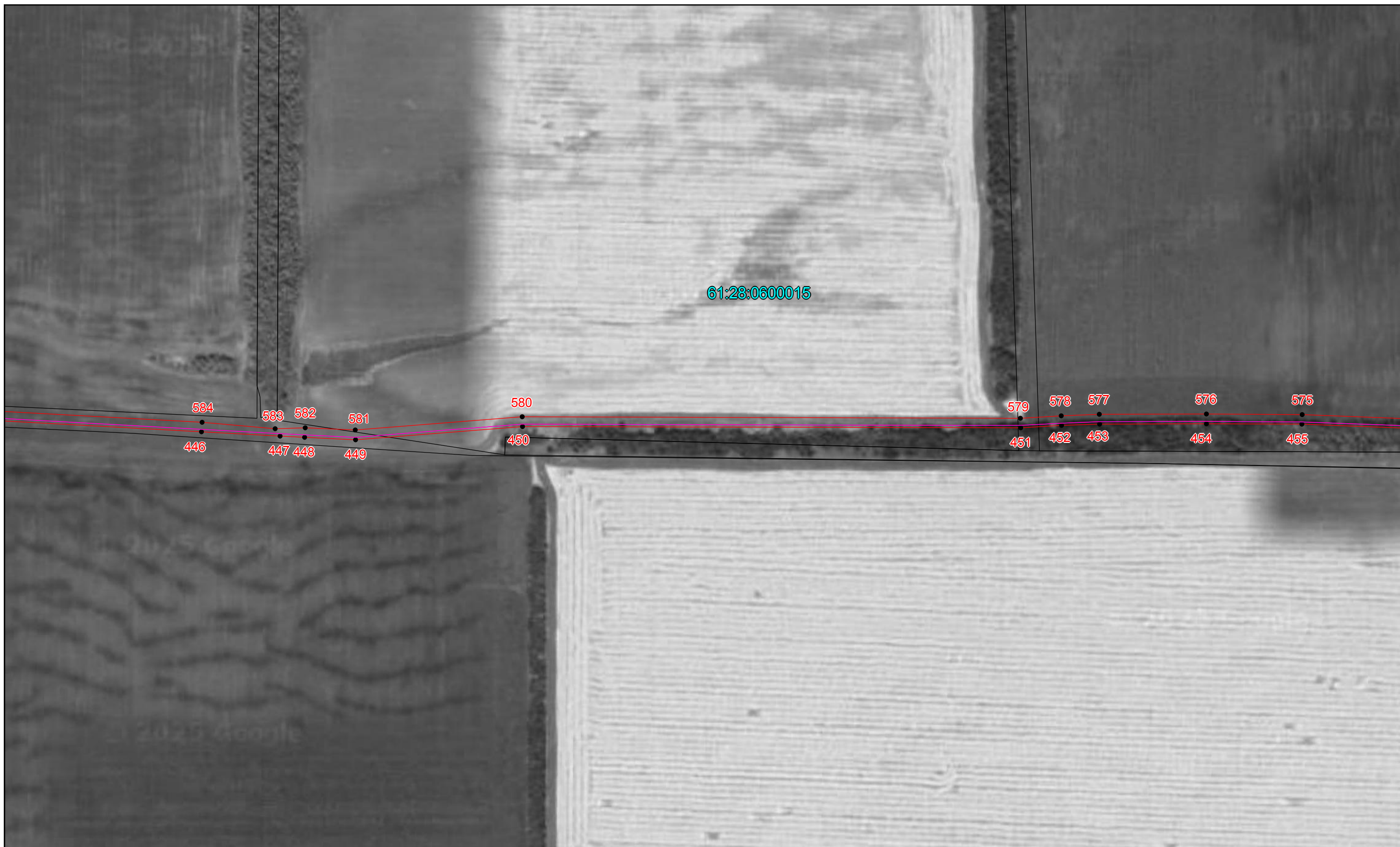


Масштаб 1:3000

Используемые условные знаки и обозначения: приведены на отдельной странице в конце раздела.

Схема расположения границ публичного сервитута

Выносной лист №4



61:28:0600015

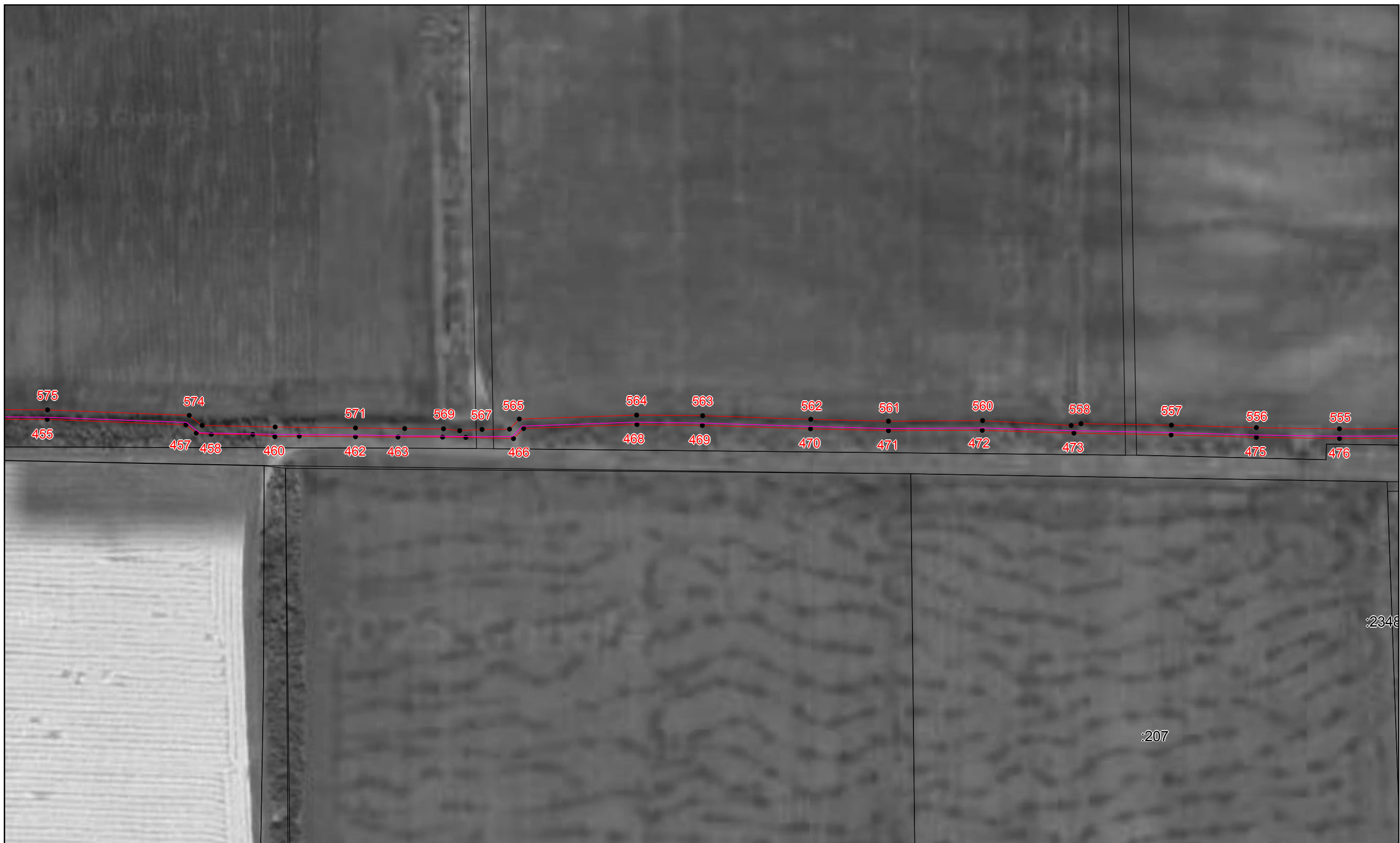
584 583 582 581 580 579 578 577 576 575  
446 447 448 449 450 451 452 453 454 455

Масштаб 1:3000

Используемые условные знаки и обозначения: приведены на отдельной странице в конце раздела.

### Схема расположения границ публичного сервитута

Выносной лист №5



Масштаб 1:3000

Используемые условные знаки и обозначения: приведены на отдельной странице в конце раздела.

### Схема расположения границ публичного сервитута

Выносной лист №6

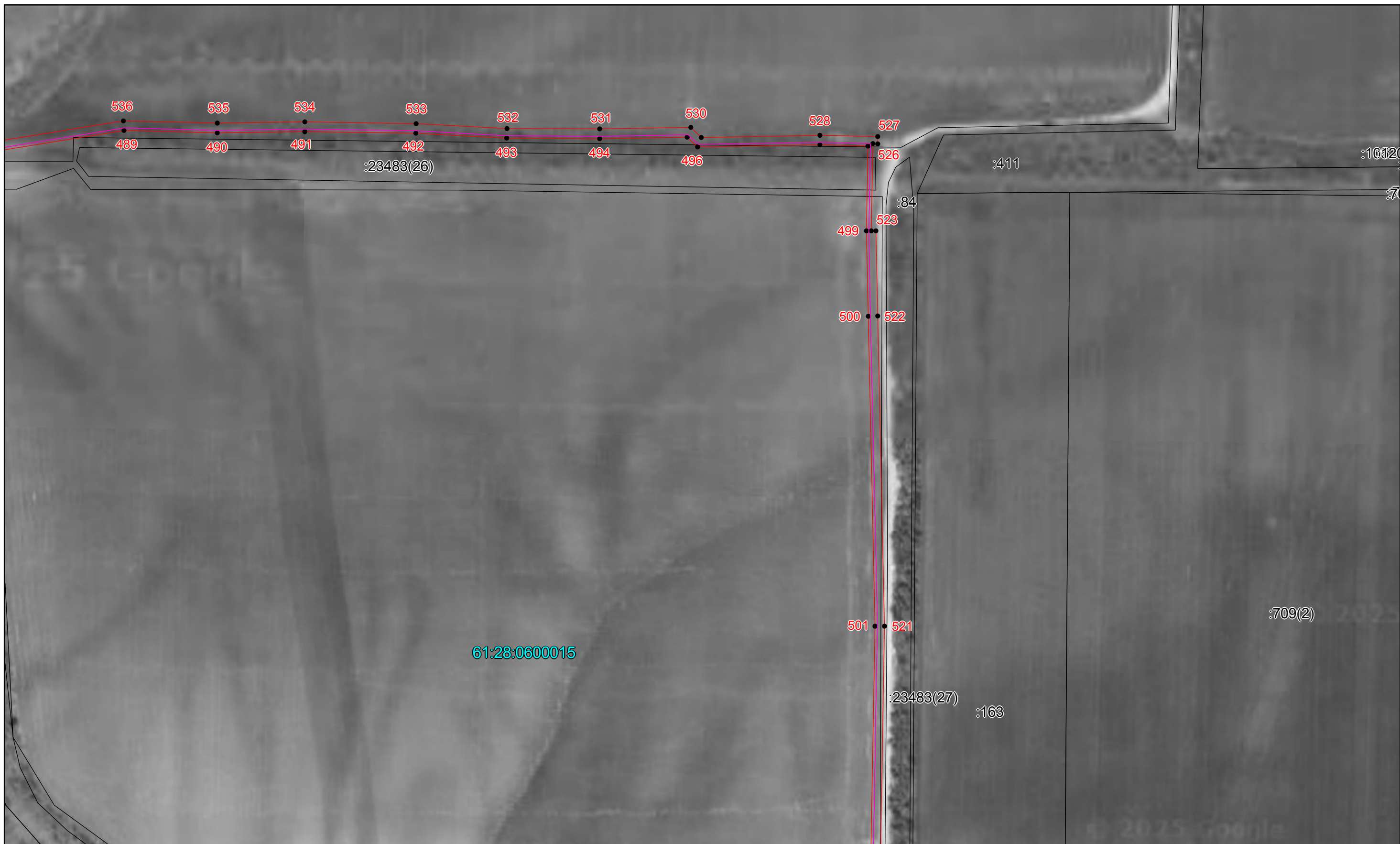


Масштаб 1:3000

Используемые условные знаки и обозначения: приведены на отдельной странице в конце раздела.

### Схема расположения границ публичного сервитута

Выносной лист №7

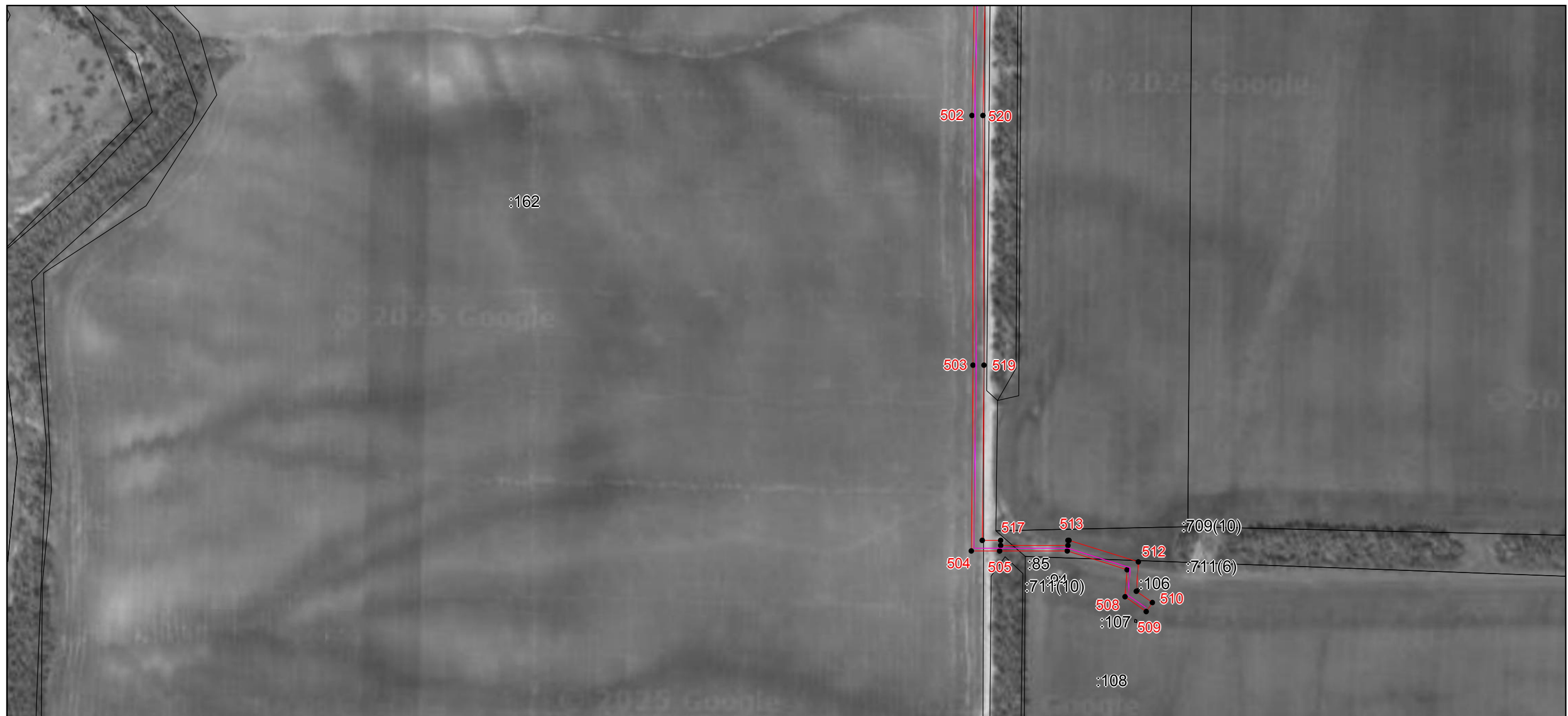


Масштаб 1:3000

Используемые условные знаки и обозначения: приведены на отдельной странице в конце раздела.









## Схема расположения границ публичного сервитута

Выносной лист №8



Масштаб 1:3000

## Используемые условные знаки и обозначения:

	– граница публичного сервитута,		– проектное местоположение оси газопровода низкого давления,
	– установленная граница муниципального образования,		– проектное местоположение оси газопровода высокого давления,
	– установленная граница населенного пункта,		– ГРПШ.
	– граница земельного участка,		
	– характерная точка границы публичного сервитута.		